

CONGRÈS RH 2024

8-9 OCTOBRE MONTRÉAL

08
OCTOBRE
2024

Transformer, s'unir, aller de l'avant ou oser au-delà des silos, de la hiérarchie et accélérer les transformations

Nathalie Sabourin, Nathalie Gibeault et Jean-François Pouliot



Donner de l'élan à vos leaders et
activer la synergie d'équipe.

Co-crée | Accélérer | Évoluer

OMNI
MONT-ROYAL

Organisé par :

CRHA Ordre des conseillers
en ressources
humaines agréés



Les panélistes



| DIRECTION
Jean-François Pouliot
OMNI Mont-Royal



| TALENT-CULTURE
Nathalie Gibeault
OMNI Mont-Royal



| COACH
Nathalie Sabourin
Le Co-Leadership Groupe



Prendre du recul et réfléchir le thème des transformations, du co-leadership et envisager l'avenir autrement.

01. Apprendre ensemble aujourd'hui

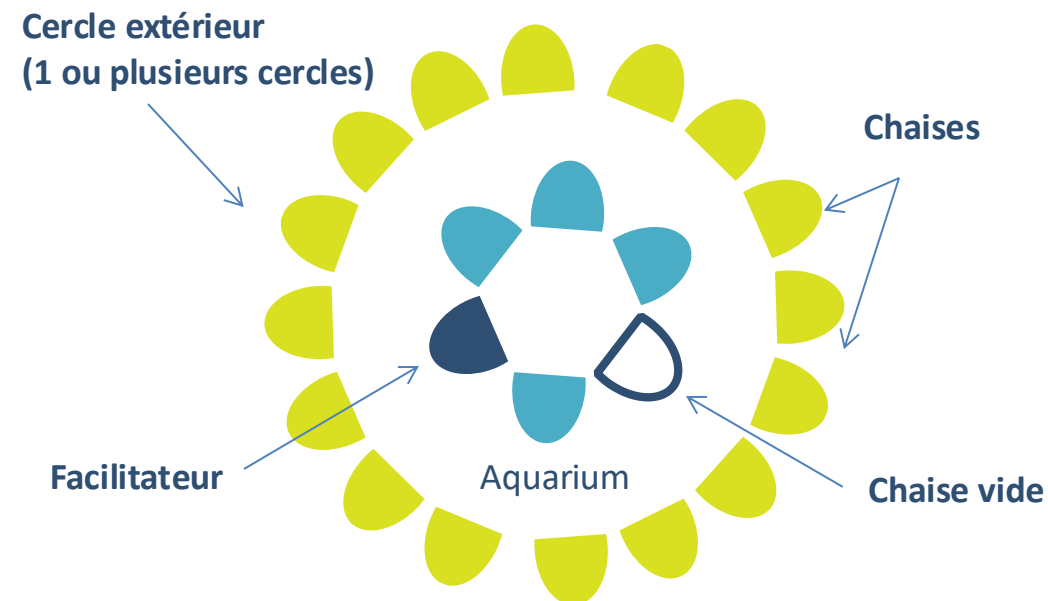
02. Le parcours au OMNI : Pourquoi et comment

03. La conversation circulaire

Conversation circulaire et participative

C'est un échange participatif **en mode Aquarium**

- 01.** Réfléchir et échanger ensemble - dans un esprit de curiosité et d'ouverture - sur une question ou un enjeu qui nous interpelle.
- 02.** Mettre le(s) présentateurs (s) au service du groupe, en misant sur une discussion ouverte et non dirigée.
- 03.** Dynamiser et positionner les participants dans un rôle actif plutôt qu'un rôle réceptif



La salle est préparée avec un ou plusieurs cercles concentriques de chaises. On place 6-8 chaises au centre et les autres sont placées à l'extérieur. Une chaise va toujours demeurer vide.



**Qu'est-ce qui est important pour nous pour s'ouvrir, créer un climat propice à la curiosité et à l'apprentissage?
(Nuage de mots)**

**Apprendre ensemble
aujourd'hui**



La démarche au OMNI

Pourquoi et comment?

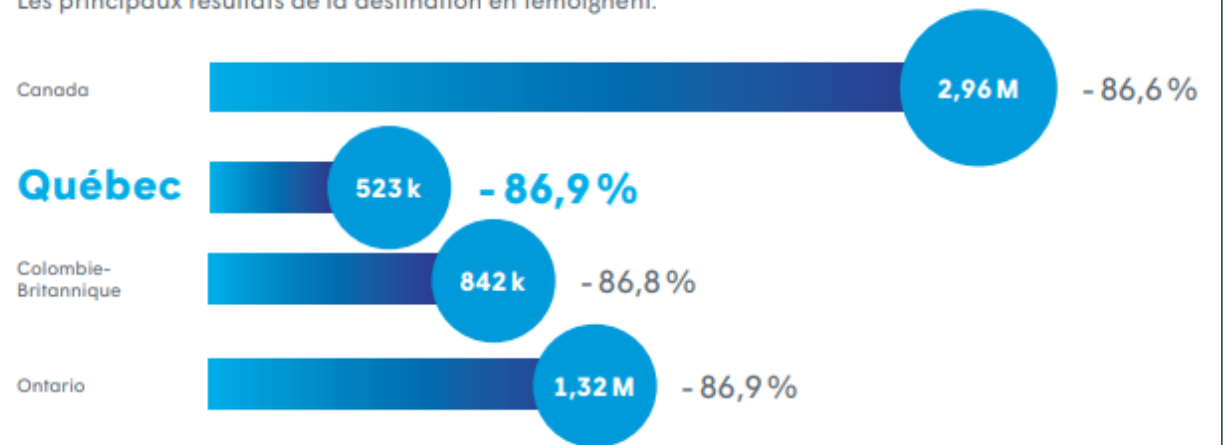
Le défi

Rebâtir suite à une pause de 18 mois

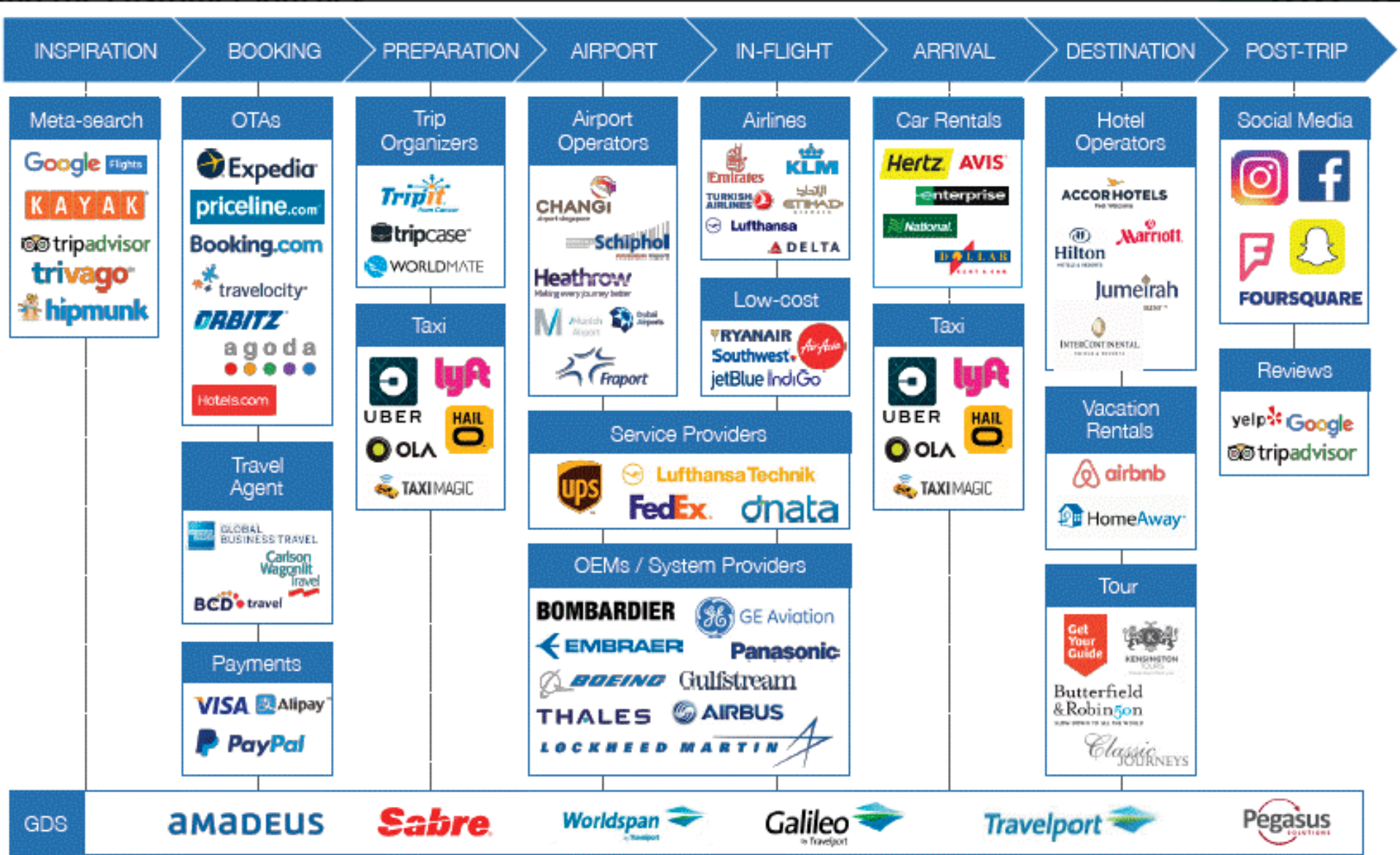
- De 23,000 associés à 2,000;
- Profile et attentes des nouveaux gestionnaires;
 - Niveau d'expertise variable
 - Maîtrise du domaine
- Intégration
- Apprentissage
- Synergie à développer

2020 Arrivées des touristes internationaux au Canada

Il est unanimement reconnu que le tourisme a été l'un des secteurs économiques les plus durement touchés, sinon le plus touché par la pandémie mondiale. Après cinq années consécutives de croissance, plusieurs experts s'attendent à ce qu'il ne retrouve pas sa vigueur de 2019 avant 2024. Les principaux résultats de la destination en témoignent.



Sources : Ministère du Tourisme, Statistique Canada



Source: World Economic Forum/Accenture analysis

Portrait national du PIB des secteurs associés au tourisme

PIB des secteurs associés au tourisme au Québec en 2021

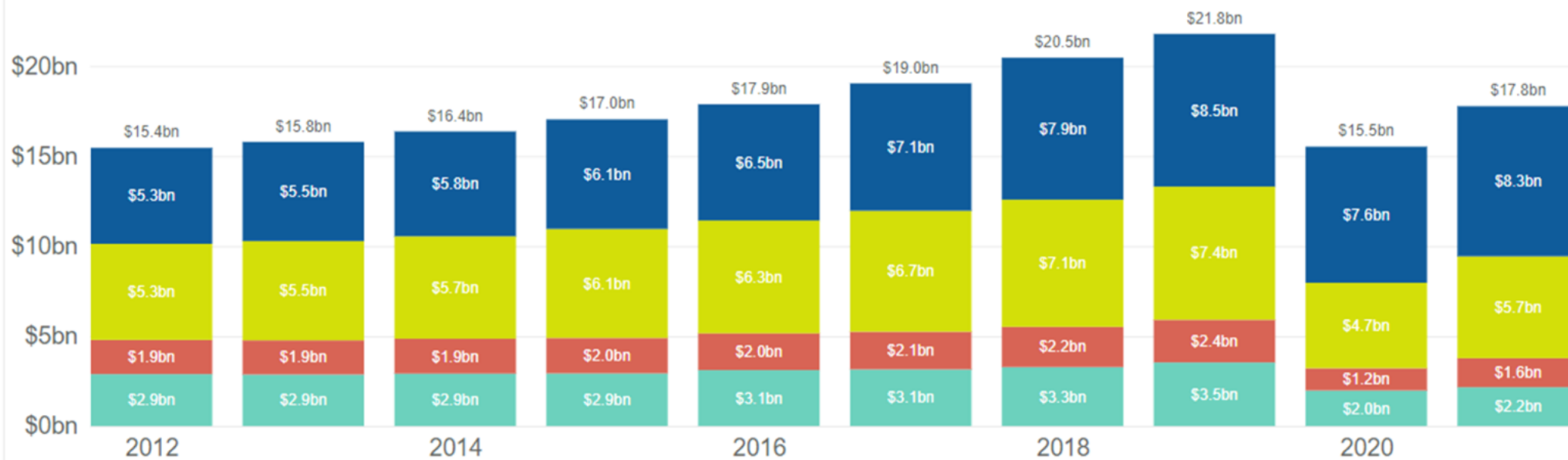
\$17.76bn

Part des secteurs associés au tourisme dans le PIB du Québec
(moy. 2012-2021)

4.8 %

PIB québécois dans les secteurs associés au tourisme depuis 2012

● Arts, spectacles et loisirs ● Hébergement ● Restauration et débits de boissons ● Transport et services (tourisme)

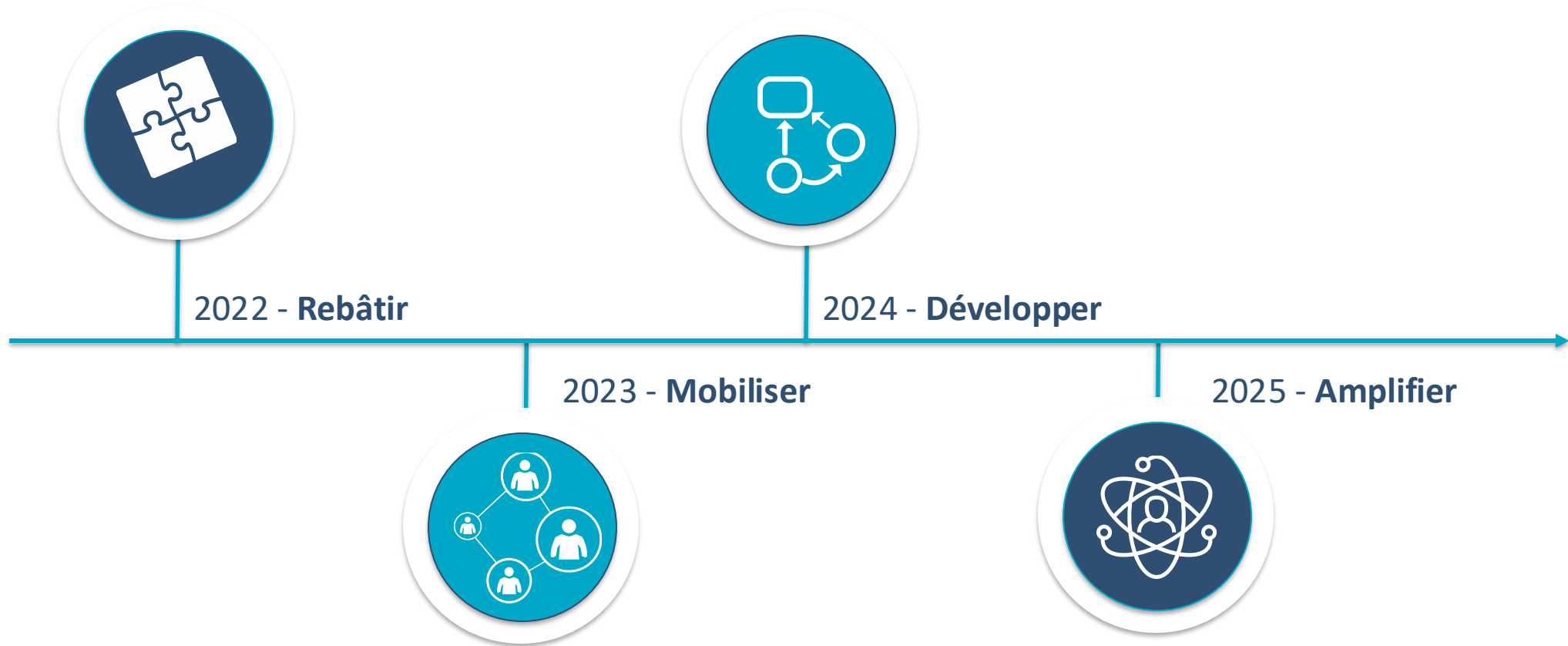


Source: Institut de la statistique du Québec, PIB des secteurs associés au tourisme (compilation spéciale pour le Ministère du Tourisme)

Mise à jour
Tuesday, January 30, 2024

2022 à aujourd'hui

Un parcours dans l'action en étapes, **toujours en cours**



PARCOURS 2022-2023 – REBÂTIR ET MOBILISER LES ÉQUIPES



Novembre 2022

Lancement
du parcours
Omni Mont-Royal

Redécouvrir nos
forces avec le Gallup
CliftonStrengths34



Décembre 2022

Retraite stratégique
Alignement des
objectifs individuels
et commun –
Sondage - évaluer
nos pratiques de
coleadership



Février 2023

Bâtir ensemble –
Vision et mesures
de succès

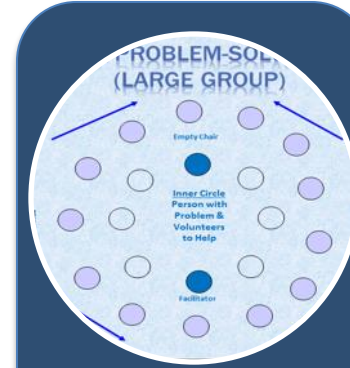
Plans d'action

Démo Codev



Avril - Mai - Juillet
2023

Co-leadership –
Déjeuners Codev



Septembre 2023

Co-leadership –
Codev
en mode aquarium
avec le DG

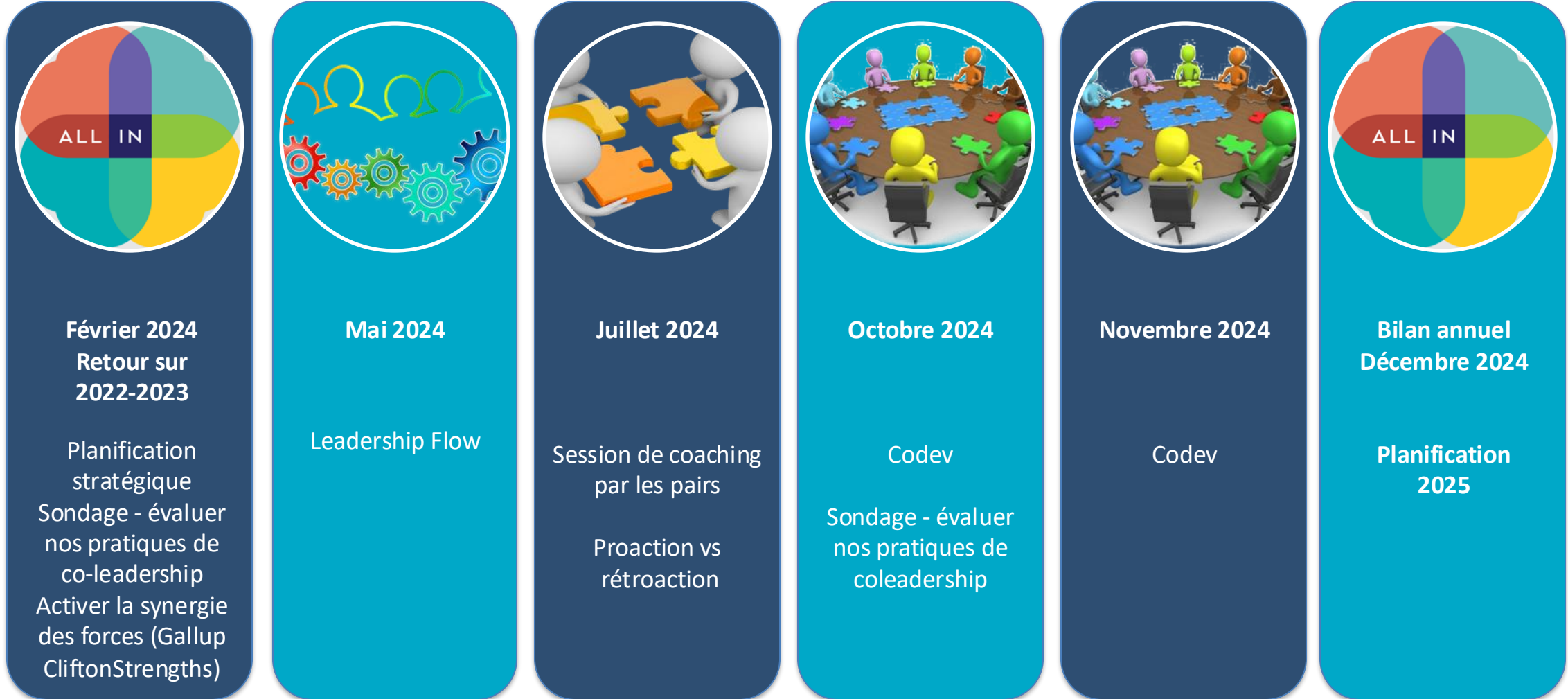


Bilan annuel
Décembre 2023

Planification 2024

← 2022 - 2023 Rebâtir et mobiliser →

DÉMARCHE 2024 – DÉVELOPPEMENT DES GESTIONNAIRES ET LEUR ÉQUIPE



2024 - 2025 Développer et amplifier



Préparation de vos questions – à l’aide du sommaire

- 5 min avec 1 collègue

- | Pour vous aider à mettre en place des approches pour unir des équipes, que voulez-vous apprendre de l’expérience du OMNI?
- | Quelles questions voulez-vous poser aux 2 Leaders pour vous aider dans vos réflexions?
Autour du pourquoi, du comment, les défis, les résultats?

**Se préparer à échanger
avec J-F et Nathalie**



Conversation circulaire et participative

Thème 1

Pourquoi?
Comment?



Conversation circulaire et participative

Thème 2

Défi?
Résultats?

Les résultats

01. Les KPI d'affaires et mesures clients sont au rendez-vous (Trip advisor, Expedia).
02. 1 grande équipe plus efficace et performante, mobilisée autour d'une vision commune.
03. La créativité est multipliée par la synergie des forces de chacun.
04. Toute l'équipe est consciente qu'une meilleure collaboration, un climat de confiance et un focus ne peuvent être créés qu'en investissant du temps et de l'énergie dans la connaissance de soi, la communication, le travail d'équipe et la synergie des forces.
05. Des pratiques de co-leadership sont en place.

Coaching d'équipe 1 en 2-3 mots, je suis inspiré parce que notre équipe progresse à l'égard de...



Quelle valeur ajoutée avons-nous co-créée ensemble avec les cercles de co-leadership FlashCodev (pour vous et pour l'équipe)?

Nos 5 priorités : Nos réalisations et nos progrès inter-départements à ce jour dont nous sommes fieres...





Vous repartez avec quoi?

1 AHA! 1 WOW! 1 OUI!

Références et ressources additionnelles

L'approche appreciative

- Diana Whitney and al. (2004) Appreciative Team Building: Positive Questions to Bring Out the Best of Your Team. Iuniverse.
- Dialogic OD : <https://www.odnetwork.org/page/dialogic-od>

Le co-leadership

- Bédard et Sabourin (2021). Le co-leadership : briser les silos, stimuler la collaboration. Coin de l'expert. CRHA.
- Joly, H. (2022). L'entreprise, une affaire de Coeur. Editions PLON

Travail d'équipe axé sur les forces

Gallup – Why is teamwork important in the workplace ? <https://www.gallup.com/cliftonstrengths/en/278225/how-to-improve-teamwork.aspx#ite-642944>

Le codéveloppement aligné et actualisé

- Paquet, Sabourin et al. (2024). Codevelopment Action Learning for Business : Co-create. Accelerate. Grow. Editions Routledge Taylor & Francis. www.codevelopmentactionlearning.com/livre
- Sabourin et Lefebvre (2017). Guide pratique pour implanter des groupes de codéveloppement. Collaborer et agir, mieux et autrement. Lulu.com

QUAND UTILISER

la conversation circulaire et participative ?

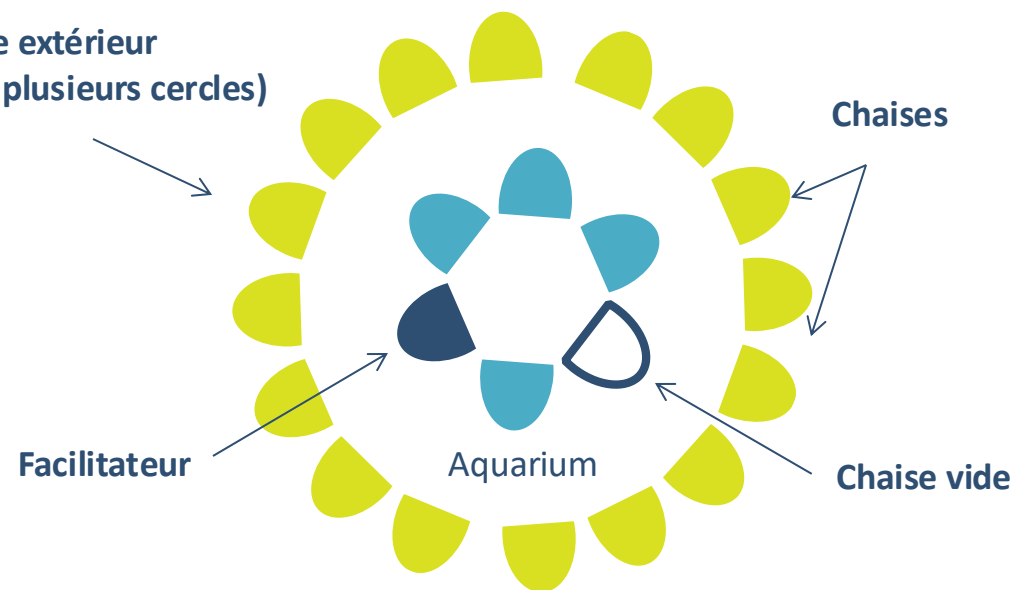
Quand utiliser la conversation circulaire et participative?

Aujourd'hui, l'heure est à oser faire différemment et à s'ouvrir aux transformations avec ouverture et curiosité. Pour innover, travailler ensemble et apprendre les uns des autres, les entreprises doivent se doter de nouvelles pratiques.

Voici des moments pour implanter la conversation circulaire et participative:

- Forums de leadership ou rencontres en grande équipe
- Échanges de mentorat de groupe
- Mentorat inversé intergénérationnel
- Parcours de développement et de formation
- Moments de transfert de connaissance
- Innover la formule de panel d'experts
- Etc.

Cercle extérieur
(1 ou plusieurs cercles)



La salle est préparée avec un ou plusieurs cercles concentriques de chaises. On place 6-8 chaises au centre et les autres sont placées à l'extérieur. Une chaise va toujours demeurer vide.

LA CONVERSATION CIRCULAIRE PERMET :

1. **Réfléchir et échanger ensemble - dans un esprit de curiosité et d'ouverture - sur une question ou un enjeu** qui nous interpelle.
2. **Mettre le(s) présentateur(s) au service du groupe**, en misant sur une discussion ouverte et non dirigée.
3. **Dynamiser et positionner** les participants dans un rôle participatif plutôt qu'un rôle réceptif.

Contacts



Jean-François Pouliot
Directeur général, OMNI Mont-Royal
[linkedin.com/in/jfrancoispouliot](https://www.linkedin.com/in/jfrancoispouliot)



Nathalie Gibeault
Directrice Talent et Culture
[linkedin.com/in/nathalie-gibeault-0a917255](https://www.linkedin.com/in/nathalie-gibeault-0a917255)



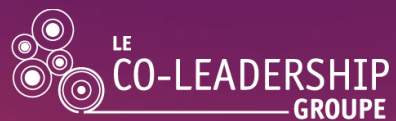
Nathalie Sabourin, M.Sc., CRHA
Co-fondatrice. Le Co-Leadership Groupe
Donner de l'élan aux leaders et activer
la synergie de l'équipe.
[linkedin.com/in/nathaliesabourin](https://www.linkedin.com/in/nathaliesabourin)



CONGRÈS
8-9 OCTOBRE | MONTRÉAL

RH 2024

CONGRESRH.ORG



Donner de l'élan à vos leaders et
activer la synergie d'équipe.

Co-créer | Accélérer | Évoluer

OMNI
MONT-ROYAL

Organisé par :

CRHA Ordre des conseillers
en ressources
humaines agréés